



Magritte: Le promesse

VARESE ALZHEIMER ONLUS

Casa Alzheimer – Fondazione Molina

Viale Borri 133 – 21100 Varese

Tel. e Fax 0332 – 813.295

Sito internet: www.alzheimervarese.org

e-mail info@alzheimervarese.org

Gruppo Operativo di Gallarate

Villa Sironi- Piazza Giovine Italia 2

21013 Gallarate (VA)

Tel: 3473384045

e-mail info@aimagallarate.it

Sito internet: www.aimagallarate.it

Gruppo Operativo di Busto Arsizio

Scuola Infermieri - Ospedale di Circolo

21052 Busto Arsizio (VA)

Tel. 0331 699290

e-mail: aimabusto@virvgilio.it



CHI SIAMO

Varese Alzheimer Onlus, nata nel 1995, è un'associazione formata da malati, familiari, operatori socio-sanitari e volontari.

Varese Alzheimer Onlus svolge la propria attività presso la Casa Alzheimer e collabora attivamente con la Fondazione Molina, dove hanno sede il Nucleo Alzheimer di istituzione regionale, il Centro Diurno Integrato ed il Giardino Alzheimer.

Varese Alzheimer Onlus aiuta i malati e le famiglie a migliorare la qualità della vita e a promuovere la dignità della persona attraverso l'assistenza, l'informazione, la formazione, le manifestazioni sociali.

NOI POSSIAMO AIUTARVI!

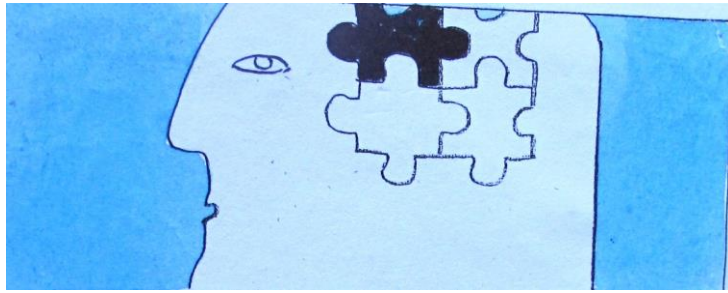
Principali attività di Varese Alzheimer

- Pronto Alzheimer e Centro di ascolto: contatti telefonici o diretti su appuntamento con i familiari.
- Collaborazione con il Centro Diurno Integrato della Fondazione Molina
- Ambulatorio della Memoria: attivo dal 2007
- Circoli della Memoria: presso il Comune di Comerio, (2009) e presso la Fondazione Molina (2011)
- Servizio domiciliare (Progetto Aqualung in collaborazione con la Croce Rossa Italiana, Comitato Locale di Gallarate)
- Gruppi di sostegno per i Familiari (gruppi ABC)
- Consulenza legale



INFORMAZIONI E FORMAZIONE

- Incontri informativi e divulgativi presso i Comuni, le Circoscrizioni, i Club Service, le Scuole e le Associazioni
- Corsi di aggiornamento per Volontari
- Corsi di Formazione per Assistenti Domiciliari
- Collaborazione con l'Ordine dei Farmacisti per l'aggiornamento
- Corsi di aggiornamento per professionisti



AMBULATORIO DELLA MEMORIA

*servizio di prevenzione, diagnosi
e cura dei disturbi di memoria*

Valutazione di base dei problemi di memoria, diagnosi orientativa e monitoraggio nel tempo

Offerta di risorse educative per la gestione dei problemi di memoria ed il mantenimento della propria autonomia

Offerta di risorse educative per la prevenzione dei problemi di memoria

Informazioni sulle cause dei problemi di memoria, sulle cure, sull'assistenza, sui servizi, le organizzazioni e le associazioni presenti sul territorio

Sede:

Casa Alzheimer - Fondazione Molina.

21100 Varese, Viale Borri 133.

Visite su appuntamento:

tel. 0332-813.295

(lasciare un messaggio in caso di assenza di risposta).

Fax 0332-813.295.

e-mail: info@alzheimervarese.org



AMBULATORIO DELLA MEMORIA

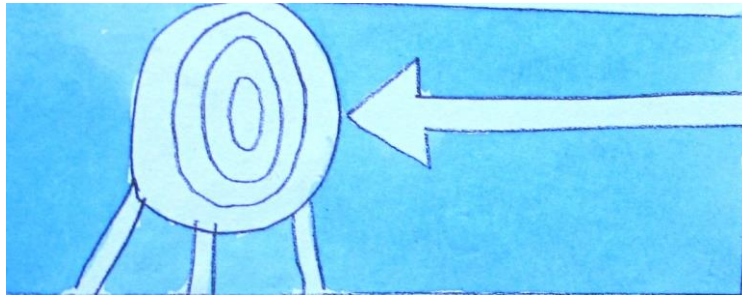
A CHI E' RIVOLTO

Persone che temono di avere un disturbo di memoria ma risultano sani
Persone con decadimento cognitivo lieve
Persone con disturbi della memoria legati a depressione, ansia, stress
Persone con principio di demenza
Familiari di persone con disturbo della memoria
Caregivers professionali

OPERATORI

- Medico
- Psicologo
- Psicoterapeuta
- Tirocinanti
- Volontari

Per maggiori informazioni consultare il sito:
www.alzheimervarese.org



CIRCOLI DELLA MEMORIA

**CENTRI RIABILITATIVI E RICREATIVI PER
PERSONE CON LIEVI DISTURBI DI MEMORIA O
COGNITIVI**

Obiettivi

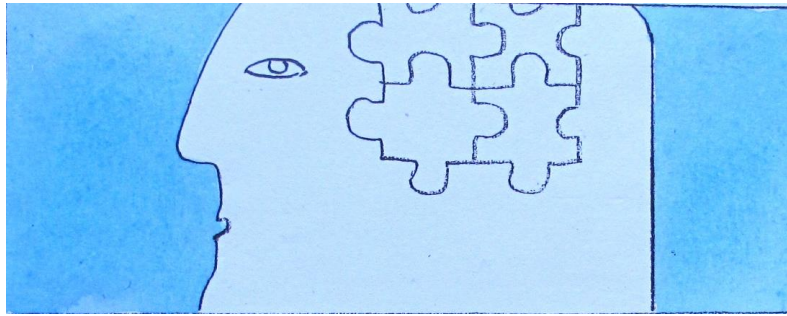
- Rallentare e contenere il declino cognitivo
- Sostenere le capacità residue e l'autonomia personale
- Favorire la socializzazione e le relazioni interpersonali
- Migliorare la qualità di vita del malato e dei familiari

OPERATORI

- Psicologo
- Educatore
- Terapista occupazionale
- Operatore Pet Therapy
- Psicomotricista
- Danzaterapista
- Volontari

SEDI

- Comune di Comerio, via Stazione
- Casa Alzheimer – Fondazione Molina – Varese



PROGETTO AQUALUNG

SERVIZIO DOMICILIARE PER I MALATI DI
ALZHEIMER E I LORO FAMILIARI

*In collaborazione con Croce Rossa Italiana
Comitato Locale di Gallarate*

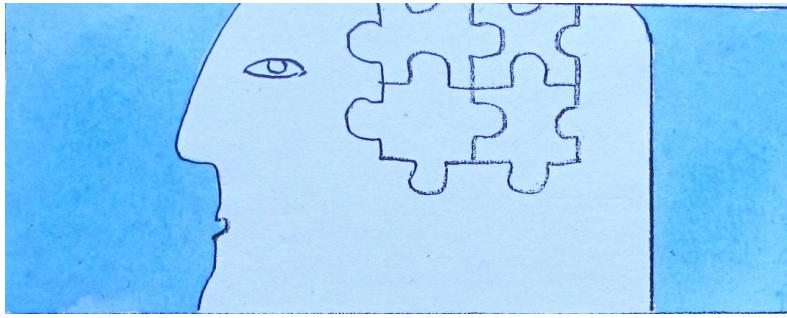
A CHI E' RIVOLTO

I servizi sono offerti gratuitamente alle famiglie di malati di Demenza e Alzheimer.

SERVIZI OFFERTI

Sostegno alle famiglie: volontari opportunamente formati si rendono disponibili a recarsi a domicilio per donare del tempo al familiare ed instaurare una valida relazione d'aiuto con il malato.

Consulenze a domicilio: consulenze professionali a domicilio dedicate a chi ha difficoltà nello spostamento del malato, attivabili a seconda delle necessità individuali: medico, psicologo, counsellor, psicopedagogo, terapeuta occupazionale, psicomotricista, operatore pet therapy.



INCONTRI CON GLI AMICI A 4 ZAMPE

**SERVIZIO DI PET-THERAPY GRATUITA
PER GLI ANZIANI**

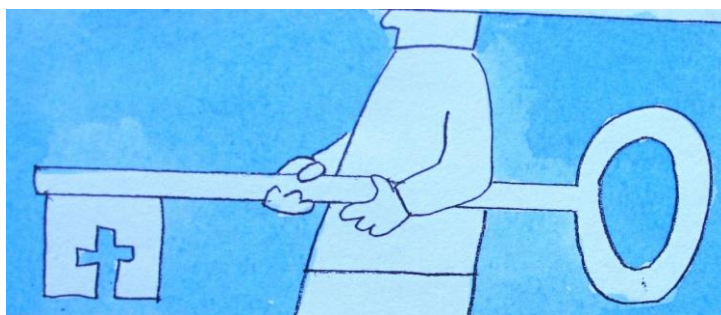
*In collaborazione con Progetto Ghibli –
Animali che curano - Servizio di Pet Therapy*

A CHI E' RIVOLTO

Il servizio è rivolto agli anziani, non necessariamente affetti da disturbi cognitivi, ma con forme di disagio psichico, che vivono al proprio domicilio e che non hanno contatto con animali domestici.

SERVIZIO OFFERTO

Una sessione settimanale gratuita di attività assistita da un cane specificatamente addestrato, previo colloquio valutativo, inteso soprattutto ad identificare le attività più consone alle esigenze del richiedente. Le sessioni si svolgeranno il venerdì in orari da concordare.



MODALITA' D'ACCESSO

AMBULATORIO DELLA MEMORIA:

Visite su appuntamento: tel. 0332-813.295
(lasciare un messaggio in caso di assenza di risposta). Fax 0332-813.295
e-mail: info@alzheimervarese.org

CIRCOLI DELLA MEMORIA

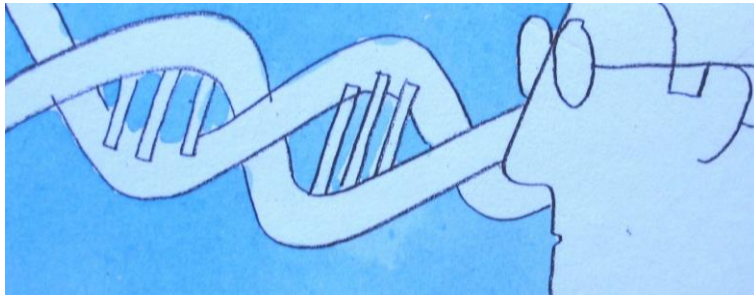
Lo staff dell'Ambulatorio della Memoria di Varese Alzheimer valuterà le richieste delle persone che desiderano accedere ai Circoli della Memoria.

PROGETTO AQUALUNG

Contattare la segreteria di Varese Alzheimer e richiedere la prima visita a domicilio del medico, il quale valuterà e proporrà un servizio personalizzato.

INCONTRI CON GLI AMICI A 4 ZAMPE

Contattare la segreteria di Varese Alzheimer per programmare il colloquio valutativo con la psicologa.



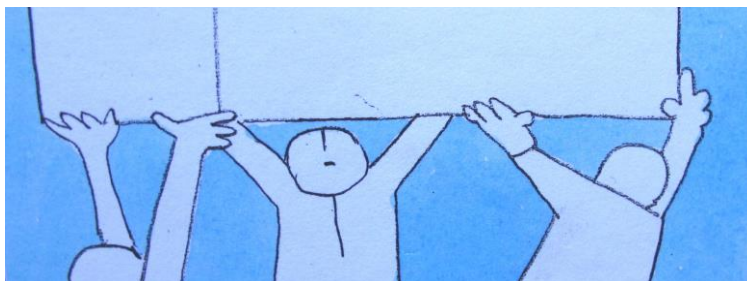
RICERCA E PROGETTI

Effetti della Pet Therapy sulle persone affette da disturbi cognitivi iniziali o moderati. (presentato a Parigi al Congresso ICAD)

Indagine conoscitiva sull'impegno delle famiglie e sui carichi economici (in corso)

Analisi degli effetti dello Shiatsu sui malati di Alzheimer in stadio avanzato (in corso)

Studio osservazionale sull'incontinenza urinaria nella demenza di Alzheimer (in corso)



Sostienici!

É possibile destinare il 5 per mille al sostegno del Volontariato, delle ONLUS, delle Associazioni di Promozione Sociale, delle Fondazioni.

Per sostenere Varese Alzheimer basta indicarne il codice fiscale

95044520120

ed apporre la propria firma nell'apposita casella sui modelli CUD, 730 ed Unico

Vi invitiamo a diventare Soci di Varese Alzheimer. La quota annua sociale è stabilita in

35 € per i Soci Ordinari
55 € per i Soci Sostenitori

Vi invitiamo anche a sostenere l'Associazione con donazioni.

Le nostre coordinate bancarie sono le seguenti:

Banca Intesa San Paolo

IBAN: IT 86F 030 691 081 000 00 42097195

Banco Posta

IBAN: IT 76X 076 011 090 000 00 11069218